

22 FS 2007:129

**Utkom från
trycket den
14 december 2007**

**Länsstyrelsens i Västernorrlands län beslut om bildande av
Sillmansåsens naturreservat, Sundsvalls kommun, samt
föreskrifter för reservatet;**

beslutat den 12 december 2007.

Länsstyrelsen beslutar med stöd av 7 kap 4 § miljöbalken (1998:808) att avsätta delar av fastigheten Fanbyn 16:11 i Sundsvalls kommun som naturreservat. Reservatet är beläget cirka 10 km sydsydost om Stöde.

Länsstyrelsen meddelar följande föreskrifter enligt 7 kap 30 § miljöbalken om rätten att färdas och vistas inom reservatet samt om ordningen i övrigt inom reservatet:

Utöver vad som för övrigt gäller är det förbjudet att

1. fälla eller på annat sätt skada levande eller döda stående och omkullfallna träd och buskar.
2. insamla mossor, svampar eller lavar med undantag för plockning av matsvamp för husbehov.
3. genom grävning eller på annat sätt skada mark och block.
4. insamla eller föra bort ryggradslösa djur.
5. klättra i boträd eller på annat sätt medvetet störa eller skada djurlivet.
6. framföra motordrivet fordon annat än på befintlig väg.
7. utföra vetenskapliga undersökningar som innebär markering av provytor eller annan åverkan inom reservatet utan länsstyrelsens tillstånd.
8. använda området för idrottsarrangemang utan länsstyrelsens tillstånd.

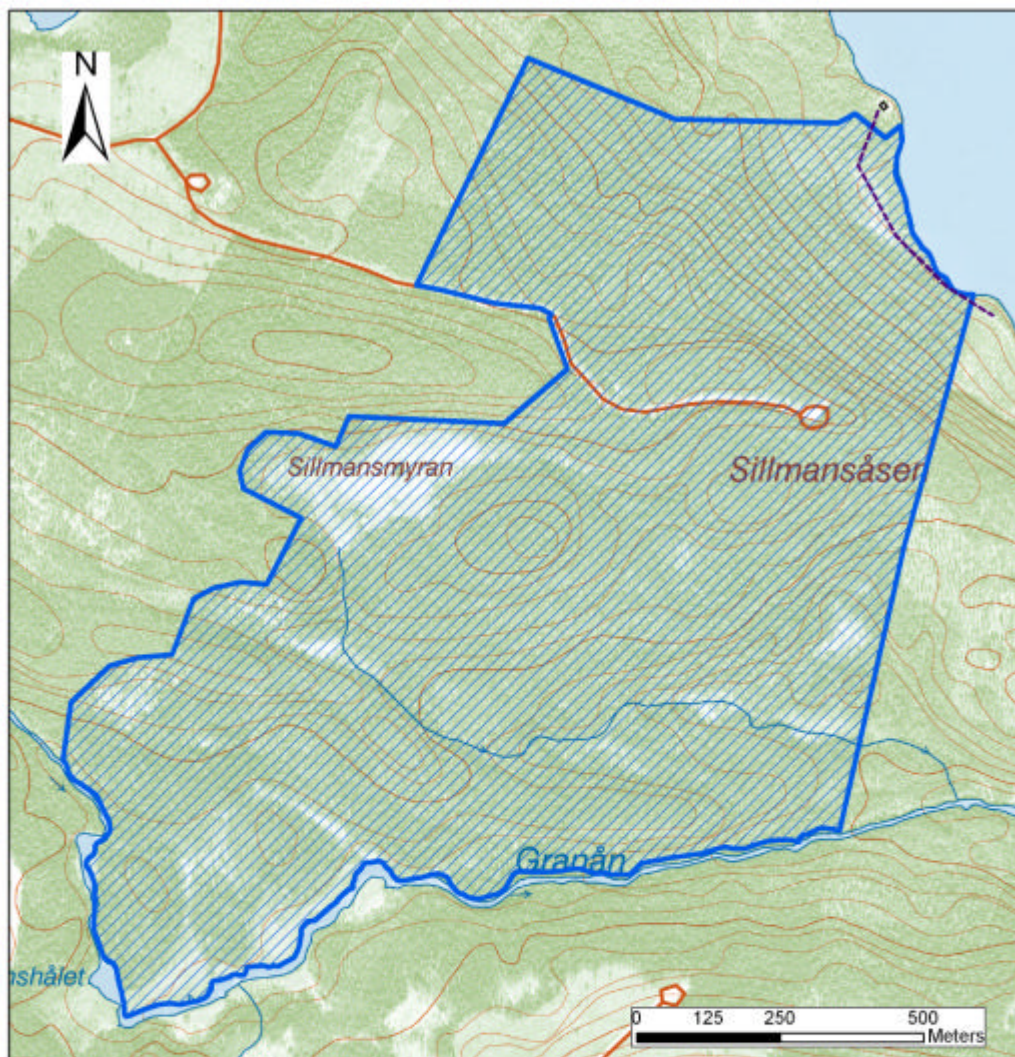
Föreskrifterna ovan gäller från den 17 december 2007.

Beslutet innefattar även föreskrifter med stöd av 7 kap 5 och 6 §§ miljöbalken ifråga om rätten att förfoga över berörd mark samt att tåla visst intrång.

Beslutet med tillhörande karta förvaras hos Länsstyrelsen.

Gerhard Larsson

Pekka Bader



Länsstyrelsen Västernorrland. © Bakgrundskartor Lantmäteriet, dnr 106-2004/188-Y

Sillmansåsens naturreservat

Bilaga 1: Beslutskarta

2007-12-12
Dnr 511-4837-02
Länsstyrelsen i Västernorrlands län

-  reservatsområde
-  skoterstig
(Ej för allmänheten.)

Fastighetsgränser återges ej på denna karta, då det för tillfället inte finns någon rättvisande karta för området.